

計算科学教育センターの設置について

神戸大学学長補佐
賀谷 信幸

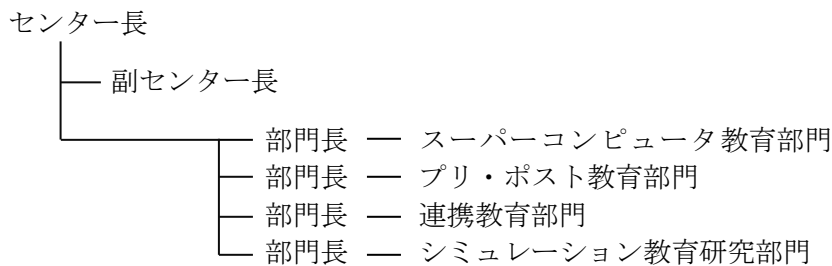
神戸大学は4月1日、神戸市中央区港島南町7の統合研究拠点に計算科学教育センターを設置します。

計算科学教育センターは、平成22年4月に新設された大学院システム情報学研究科計算科学専攻のこれまでの教育研究実績や理化学研究所計算科学研究機構との連携協力関係を基盤として、神戸大学学内のための計算科学教育研究拠点を形成し、学内に計算機シミュレーションを用いた研究教育を推進することを設置目的としています。

将来的には全国の大学、研究機関及び企業等と連携し、全国的な計算科学教育研究の拠点に発展させることを大きな目標としており、HPCI計画を推進していく上で重要課題である「将来を見据えた計算科学技術に関する人材育成」のための計算科学教育全国共同利用拠点としての「計算科学教育センター」の設置を目指します。

① 組織の構成

- ・センター長 1名，副センター長 1名，部門 4部門（部門長 各1名）



② 共同利用する設備

- (1) スーパーコンピュータFX-10
- (2) 三次元可視化装置